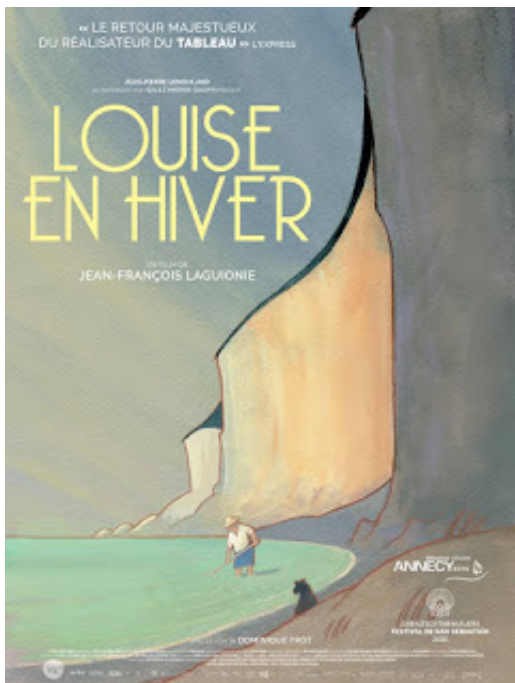
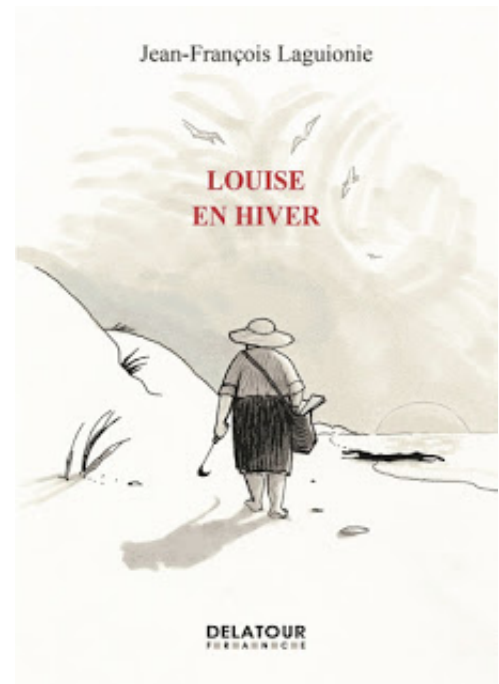


Hors saison, hors du temps, hors du commun

L'histoire de *Louise en hiver* de **Jean-François Laguionie** est simplissime et fantastique : une vieille dame rate le dernier train et reste seule dans la station balnéaire de Biligen où elle passe ses étés. Entre souvenirs d'enfance, rêves et divagations, elle se construit une cabane sur la plage déserte, rencontre un chien qui parle, prend des notes sur sa solitude et sa "vieillesse" à l'hiver de sa vie, attend le retour de l'été et des vacanciers avec lenteur, douceur.

Louise se sent tout d'abord abandonnée, seule et loin du monde, puis elle affronte ses pensées et la profondeur d'une réalité flottante.



Ce dessin animé, avec ses coups de pinceaux, ses couleurs diluées et le grain du papier apparent est une succession de tableaux mouvants et poétiques où le vent donne vie aux paysages bretons.

À contre-courant des films d'animation frénétiques, hors du temps, hors du commun, l'œuvre nous confronte au temps qui passe, à la solitude, à la contemplation... et peut-être à ce que nous voudrions éviter : nous retrouver face à nous-mêmes. On peut sortir un peu

mélancolique de la projection, mais les pensées de Louise, touchantes et profondes, font leur chemin et nous accompagnent longtemps après.

L'actrice **Dominique Frot**, qui prête sa voix chaude et rocailleuse au personnage de Louise, dirige la collection *La voix du papier* qui publie

également d'autres nouvelles de Jean-François Laguionie : *Le prof de mime, La statue de la Liberté, Au début tout va bien, Ode à la nuit...*

Éditions Delatour France, collection La voix du papier, 2016, 84 pages.

Paru dans [L'avis textuel de Marie M.](#) le 30 novembre 2016